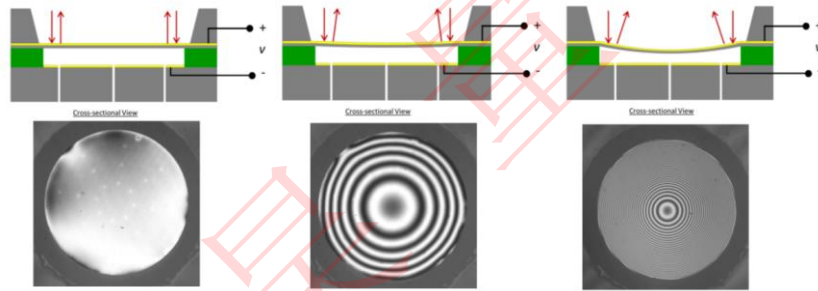
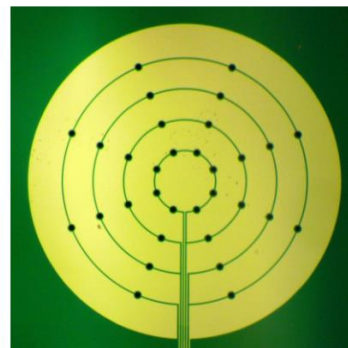
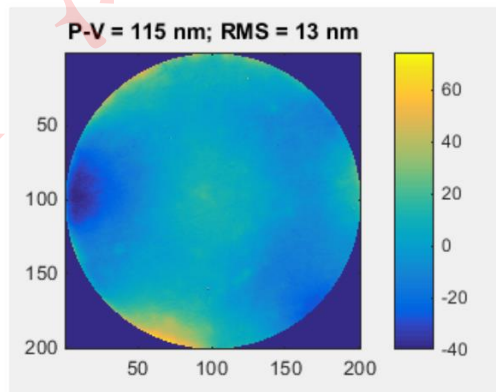


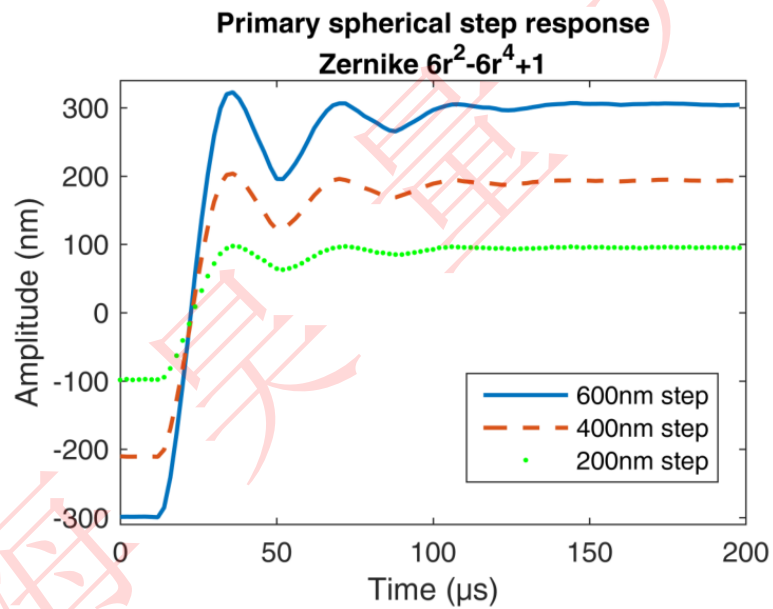
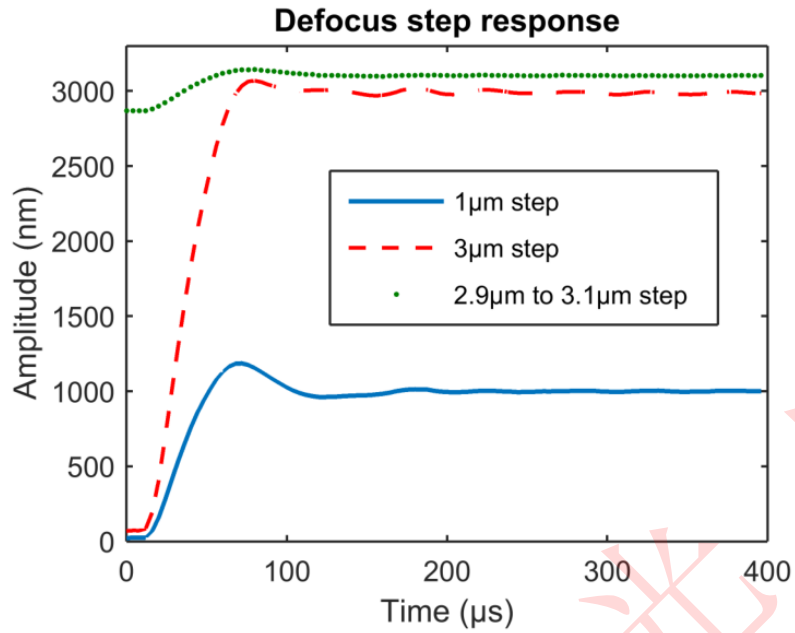
超快可做相差校正的变焦反射镜

上海昊量光电设备有限公司推出的 AUMFC 系列可变焦反射镜是由电压驱动的可变曲率半径的反射式光学元件。该元件由放置在同心的反射镜和电极组成。变焦范围可从 67mm 到无穷远，并且可以重复调节焦距。全程稳定时间小于 100 微秒。



该可变焦反射镜采用 AHV400 放大器进行控制，用户只需提供 0-10V 的模拟输入信号，AHV400 就可以提供驱动所需的高电压。若需要进行相差校正，AHV400 可以利用 0-10V 的输入电压控制五个镜像区域。我们的可变焦透镜在提供高速变焦的同时，还可以提供实时的相差校正。该可变焦反射镜有多达五个独立的同心电极，可以对每个区域单独的施加电压，对反射镜的表面形状进行微调，而且样品表面的形状可以快速的改变因此可以实时的校正由于焦点改变而引入的相差。





◆ 产品特点:

- 快速、精确、可重复的聚焦控制
- 大的变焦范围 $\infty < f < 67\text{mm}$
- 有实时相差校正功能
- 快速稳定时间 $< 200\mu\text{s}$

◆ 主要应用

- 共聚焦双光子显微镜
- 激光雕刻
- 机器视觉
- 高速成像
- 激光聚焦控制

◆ 产品参数:

Mirror Specifications	
Mirror diameter	2 - 4 mm
Maximum stroke	18 μm
Minimum focal length	<67 mm
Settling Time	<200 μs
Mirror flatness	<30nm RMS
Mirror material	Aluminum, Gold, Silver
Operational temperature	15° C to 35° C
Operational humidity	<50% RH
Standard Housing dimensions (custom packaging available)	Diameter: 25.4 mm Length: 19 mm
AHV 400 Amplifier Specifications	
Interface	Analog input only
Input voltage	0-10 V
Output voltage	0-400 V
Channels/mirror zones	1-5
Small signal bandwidth, no load	25 kHz
Full scale bandwidth, no load	2 kHz, slew rate limited
Slew rate, not load	2.75 V/ μs
Inputs	DSUB
Control interface	Analog input via DSUB
Power supply	24 VDC